



CENTRAL  POOL
custom made pools producer



ABOUT COMPANY

Our company has been involved in the manufacture and planning of swimming pools for more than 20 years. When producing, we follow the latest trends, which we include in the manufacturing process. The high quality of our products is ensured by the most modern technological equipment and qualified craft work. An individual approach and above standard customer service is confirmed by thousands of our satisfied customers throughout the whole of Europe.

ÜBER DAS UNTERNEHMEN

Unsere Gesellschaft beschäftigt sich seit mehr als 20 Jahren mit der Herstellung und Planung von Schwimmbecken. Bei der Herstellung der Schwimmbecken verfolgen wir die aktuellen Trends, welche wir anschließend in den Produktionsprozess einbeziehen. Die hohe Qualität unserer Erzeugnisse gewährleisten wir mit Hilfe modernster technologischer Ausstattung und qualifizierter handwerklicher Arbeit. Tausende zufriedene Kunden in ganz Europa bestätigen die individuelle Herangehensweise und den über den Standard hinausgehenden Kundenservice.

Pavel Šponar
founder

CLASSIC TYPE	4 - 5
UNIQUE TYPE	6 - 7
OVERFLOW POOL MIRROR (NEW TYPE)	8 - 9
UNIQUE STRONG TYPE	10 - 11
STAIRCASES AND ACCESSORIES TREPPE UND ZUBEHÖR	12 - 19
SAFETY ROLL COVER SYSTEM ROLLABDECKUNG	20 - 21
SHAFTS AND BUFFER TANKS TECHNIKSCHÄCHTE	22 - 23





CLASSIC TYPE

- SKIMMER
- SKIMMER PLUS
- OVERFLOW SMART
- OVERFLOW PLUS

- RECTANGULAR
- R800
- OVAL
- INDIVIDUAL

- Wall thickness 8 mm, floor thickness 8 mm
- Material - new generation Polystone® PGX
- Vertical reinforcements
- Reinforcement iron bars
- Reinforced pool handling points
- Wooden frame for transport and support during installation
- Protection tilt

- Beckenwände 8 mm, Boden 8 mm
- Material - neu Generation Polystone® PGX
- Statische Versteifung
- Stahlarmierung
- Verstärkte Versteifung für Manipulation
- Holzkreuz hält die Form während des Transportes und der Bauarbeiten
- Schutz Abdeckplane



WHITE

GREY

ANTHR.

SAND

STEEL B.

LIGHT B.





UNIQUE TYPE

- ≡ OVERFLOW STONE
- ≡ OVERFLOW EXCLUSIVE
- ≡ UNDERFLOW
- ≡ OVERFLOW INFINITE
- ≡ OVERFLOW STONE EVO
- ≡ OVERFLOW MIRROR

- RECTANGULAR
- ☒ R800
- OVAL
- ☒ INDIVIDUAL

- Wall thickness 8 mm, floor thickness 8 mm
- Material - new generation Polystone® PGX
- Vertical reinforcements
- Reinforcement iron bars
- Reinforced pool handling points
- Wooden frame for transport and support during installation
- Protection tilt

- Beckenwände 8 mm, Boden 8 mm
- Material - neu Generation Polystone® PGX
- Statische Versteifung
- Stahlarmierung
- Verstärkte Versteifung für Manipulation
- Holzkreuz hält die Form während des Transportes und der Bauarbeiten
- Schutz Abdeckplane



WHITE

GREY

ANTHR.

SAND

STEEL B.

LIGHT B.



Underwater LED lights

Wall and bottom outlet

Roll cover shaft
reinforcement 50 mm



Reinforced pool handling points

PVC pipes D50 or D63 with insulation

Safety roll cover system



UNIQUE STRONG TYPE

- SKIMMER STRONG
- OVERFLOW SMART STRONG
- OVERFLOW STONE STRONG
- OVERFLOW EXCLUSIVE STRONG

- RECTANGULAR
- ~~R800~~
- ~~OVAL~~
- ~~INDIVIDUAL~~

- Wall thickness 50 mm, floor thickness 50 mm
- Multipowered panel UV-stabilized
- Horizontally placed steel profiles
- Steel vertical reinforcements
- Self-supporting construction (for in ground installation)
- Wooden frame for transport and support during installation
- Protection tilt

- Beckenwände 50 mm, Boden 50 mm
- Multipowered Platte UV stabilisiert
- Statische Versteifung mit Stahlprofilen
- Stahlstrebe
- Konstruktion ist zum Erdeinbau ohne Betonhinterfüllung geeignet
- Holzkreuz hält die Form während desTransportes und der Bauarbeiten
- Schutz Abdeckplane



WHITE

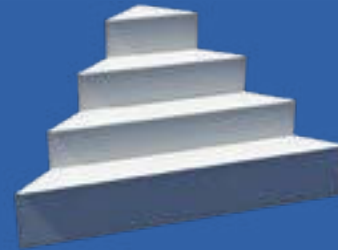
SAND

LIGHT BLUE

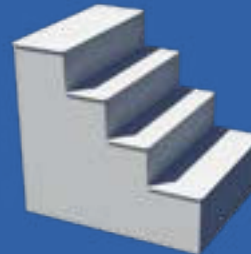
BLACK



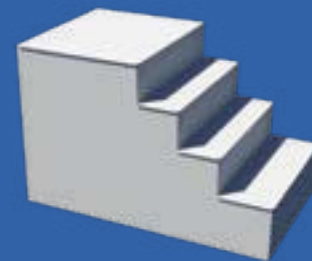
INSIDE STAIRS



≈ STRAIGHT /
ECKTREPPE GERADE



≈ DESIGN /
ECKTREPPE DESIGN



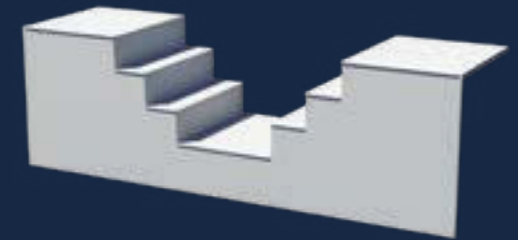
≈ DESIGN WITH SHALLOW
AREA / ECKTREPPE DESIGN
MIT FLACHBEREICH



≈ ROUNDED /
ECKTREPPE ABGERUNDET



≈ SQUARED /
ECKTREPPE ECKIG



≈ DESIGN DUO /
DESIGN DUO

WHITE

GREY

ANTHR.

SAND

STEEL B.

LIGHT B.

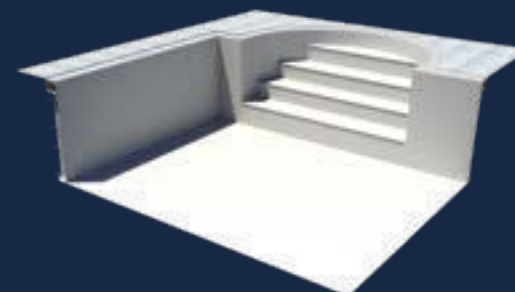


OUTSIDE STAIRS

≈ OUTSIDE STAIRS RECTANGLE /
AUSSEN TREPPE ECKIG

≈ OUTSIDE STAIRS ROUNDED /
AUSSEN TREPPE ABGERUNDET

≈ OUTSIDE STAIRS AMPHI /
AUSSEN TREPPE AMPHI



WHITE

GREY

ANTHR.

SAND

STEEL B.

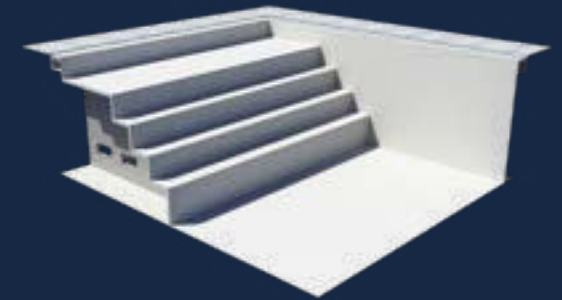
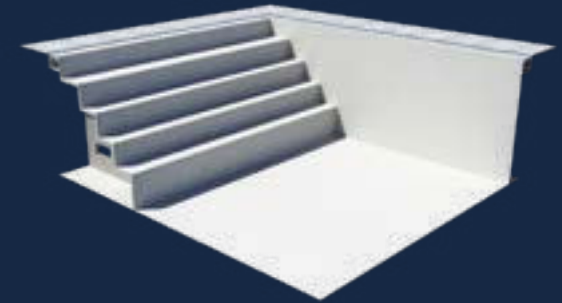
LIGHT B.



ALL OVER STAIRS

≈ STEPS ALL OVER SHORT SIDE /
TREPPE ÜBER GANZE BREITE

≈ STEPS ALL OVER SHORT SIDE
WITH SHALLOW AREA /
TREPPE ÜBER GANZE BREITE
MIT FLACHBEREICH



WHITE

GREY

ANTHR.

SAND

STEEL B.

LIGHT B.



BENCH AND WADING AREA



≡ BENCH STANDARD /
SITZBANK STANDARD

≡ BENCH BLOCKOPTIK /
SITZBANK BLOCKOPTIK

≡ WADING AREA /
FLACHWASSERZONE



WHITE

GREY

ANTHR.

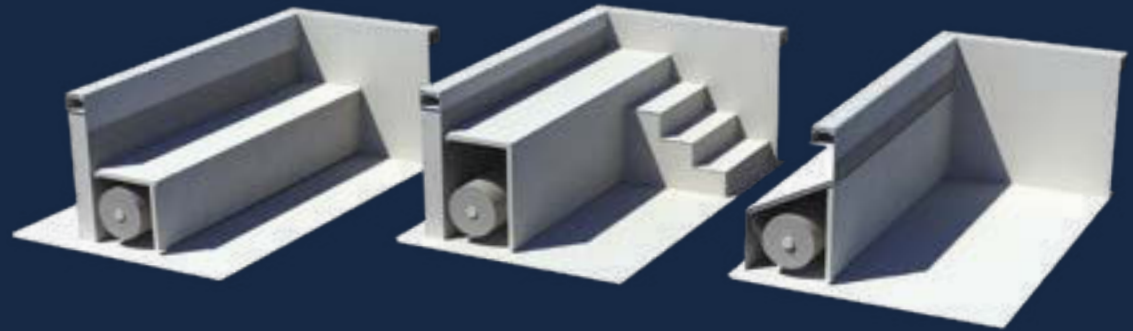
SAND

STEEL B.

LIGHT B.



SAFETY ROLL COVER SYSTEM



≡ ROLL COVER BENCH / ROLLOBANK ≡ WADING AREA WITH STAIRS / FLACHWASSERZONE ≡ ROLL COVER SHAFT / ROLLOSCHACHT

WHITE

GREY

ANTHR.

SAND

STEEL B.

LIGHT B.

SLATS COLOURS | FARBEN VON SICHERHEITSABDECKUNGEN



PVC WHITE



PVC SAND



PVC BLUE



PVC GREY



PVC SOLAR



PC SOLAR



PC TRANSPARENT



PC ALU LOOK



SHAFTS AND BUFFER TANKS



≈ SCHAFT COMFORT /
SCHACHT COMFORT



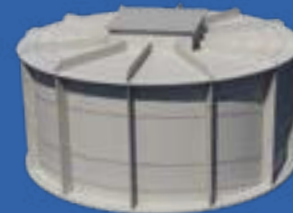
≈ SHAFT COMFORT PLUS /
SCHACHT COMFORT PLUS



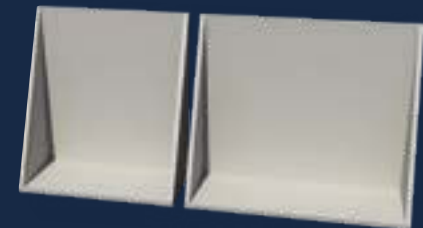
≈ SCHAFT COMFORT JETSTREAM /
SCHACHT COMFORT
GEGENSTROMANLAGEN



≈ COMBISHAFT / KOMBISCHACHT



≈ BUFFER TANK STANDARD /
SCHWALLBEHÄLTER STANDARD



≈ TECHNICAL PLATES /
TECHNIKPLATTE



Centralplast s.r.o.
Přepychy 38
517 32 Přepychy
Czech Republic

OFFICE, SHOWROOM, FACTORY:
U Mostku 496
503 41 Hradec Králové
Czech Republic
phone: +420 494 628 329
web: www.central-pool.com
e-mail: info@central-pool.com

PICTURES:
Austria
Belgium (Aqua Pura)
Germany, Sweden



EUROPEAN UNION
European Regional Development Fund
Operational Programme Enterprise
and Innovations for Competitiveness